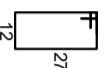
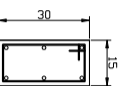


P1=P2=P3=P4=P5=P6

ESC 1:20

NIVEL 315

315



20 N1 Ø5.0 C=89

312
6 N2 Ø12.5 C=312

20 N1 c/15



Relação do aço

P1 P2 P3 P4 P5 P6

AÇO	N	DIAM (mm)	QUANT (Barras)	UNIT (cm)	C.TOTAL (cm)
CA60	1	5.0	120	89	10680
CA60	2	12.5	36	312	11232

Resumo do aço

AÇO	DIAM (mm)	C.TOTAL (m)	PESO (kg)
CA60	12.5	112.32	108.16
CA60	5.0	106.80	16.45
PESO TOTAL (kg)			
CA60	108.16		
CA60	16.45		

Volume de concreto ($f_{ck}=25\text{MPa}$) = 0,80 m³
Área de forma = 15,39 m²



OPERACIONAL:

Ampliação da Unidade Básica de Saúde de Coxilha
Rua Valmi Pedroso Severo, Nº 01, Centro, Coxilha-RS

TÍTULO:

Projeto Estrutural

DESCRIÇÃO:

Pilares

PROPRIETÁRIO:

JOÃO EDUARDO OLIVEIRA MANNICA
PREFEITO MUNICIPAL

RESPONSÁVEL TÉCNICO:

MARCOS ANDRÉ MOZZO ZAVODNIK
Eng. Civil CRFMS 1 67982

ESCALA:

1/25

DATA:

Mai/2022

FRANQUIA Nº:

ES
04